

ROTO 3816 - IT



La supremazia delle idee.

ROTO

38.16 S

38.16



TECNOLOGIE ESCLUSIVE



Cabina

- Conforme alle norme ISO 3449 (FOPS) e ISO 3471 (ROPS).
- Comandi joystick "5 x 1" elettro-proporzionali.

Braccio

- Telescopico a tre sezioni con scorrimento degli elementi su pattini antifrizione registrabili.
- Sistema idraulico di sfilamento e cavi elettrici totalmente interni al braccio stesso per la massima affidabilità e protezione.

Zattera porta-attrezzature

- Dispositivo idraulico di aggancio/sgancio rapido sistema Tac-Lock con comando direttamente da cabina.
- Di serie un servizio idraulico a doppio effetto con innesti rapidi per l'azionamento di attrezzi con funzioni idrauliche.

Forche

- Di tipo flottante: lunghezza 1200 mm. Sezione 130 x 50 mm.
- L'interasse delle forche è regolabile manualmente da 450 a 1050 mm.

Stabilizzatori

- Quattro stabilizzatori idraulici ad estensione laterale; quando in posizione di riposo sono completamente all'interno della sagoma della macchina.

Sterzata

- Quattro ruote sterzanti, con risincronizzazione automatica delle stesse in caso di disallineamento e selezione da cabina di tre modi di sterzata.

Motore

- 4 cilindri turbo diesel Deutz ad emissioni ridotte (Euro 2), con iniezione diretta, raffreddamento ad acqua e potenza a 2400 giri/min (97/68/CE) di 74,9 kW (102 CV).

Trasmissione

- Idrostatica con regolazione elettronica.
- Variazione automatica e continua della velocità da zero alla velocità massima operando semplicemente sul pedale dell'acceleratore.
- Cambio meccanico di velocità a 2 rapporti.
- Sistema Finger-Touch per l'inversione di senso di marcia senza distogliere le mani dal volante.

- Trazione integrale permanente.
- Ponti a portale per un franco da terra maggiore.

Sospensioni (Roto 38.16 S)

- Di tipo idropneumatico su entrambi gli assali.

Sistema di frenatura

- Freno di servizio a disco sulle 4 ruote, con comando idraulico agente sugli alberi di uscita dei differenziali.
- Freno di stazionamento a disco a bloccaggio automatico con comando idraulico di sbloccaggio, agente sull'albero principale di trasmissione.

Impianto idraulico

- Pompa a cilindrata variabile con comando Load-Sensing.
- Portata massima a regime: 108 l/min.
- Pressione massima di esercizio: 210 bar.

Impianto elettrico

- 12 V, batteria da 100 Ah ed alternatore da 90 A.
- Fanaleria stradale completa di girofaro mobile.

Rifornimenti ed impianti

- Impianto idraulico: 120 l
- Gasolio: 150 l
- Olio idrostatico: 12 l
- Olio motore: 8,5 l
- Liquido di raffreddamento: 12 l

Pneumatici

- 405/70-20.

Principali opzioni a richiesta

- Pneumatici 18-19.5 16PR.
- Bloccaggio del differenziale posteriore.
- Stacca-batteria manuale.
- Condizionatore manuale.
- Tergicristallo sul vetro del tettuccio.
- Quattro fari di lavoro sulla cabina (due anteriori e due posteriori).
- Tendina parasole frontale e superiore.

Il joystick elettromeccanico consente all'operatore di comandare i movimenti del braccio telescopico e della torretta senza dover agire su più leve.

I comandi degli stabilizzatori e delle sospensioni (quando presenti) sono raggruppati nella console laterale, comodamente raggiungibile dall'operatore con la mano destra.

La grande superficie vetrata della cabina permette una visibilità realmente panoramica.



CARATTERISTICHE E PRESTAZIONI

Le sospensioni idropneumatiche - Un'altra esclusività Merlo

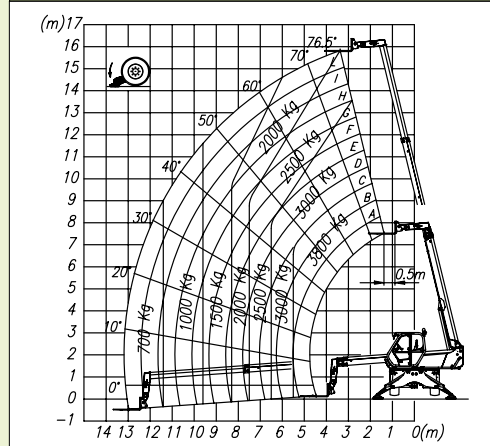
Le sospensioni idropneumatiche livellabili che equipaggiano il Roto 38.16 S offrono il massimo comfort all'operatore eliminando anche l'eventuale beccheggio della macchina nei trasferimenti alla massima velocità.

Tre modi di funzionamento permettono di fare fronte a tutte le esigenze di settaggio operativo.

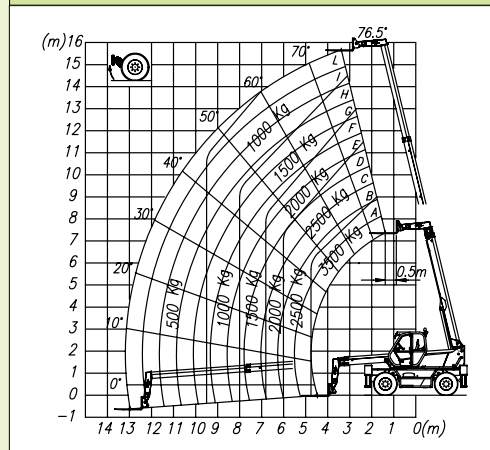
- Il funzionamento in automatico, adeguando in modo "intelligente" la risposta delle singole sospensioni alle caratteristiche del terreno, è ideale per la marcia fuoristrada e per i tragitti veloci su strada.
- Il funzionamento in manuale permette all'operatore di variare l'assetto delle sospensioni e di conseguenza del telaio secondo le proprie esigenze, consentendo una correzione fino a $\pm 9^\circ$ ($\pm 16\%$) dell'inclinazione laterale e fino a $\pm 5^\circ$ ($\pm 9\%$) di quella longitudinale.
- Le sospensioni quando invece vengono bloccate dall'operatore nella posizione desiderata garantiscono la necessaria stabilità e sicurezza durante le operazioni di sollevamento su pneumatici.

ROTO		38.16 S	38.16
Massa			
Massa totale a vuoto (con forche)	kg	12080	11730
Prestazioni			
Portata massima	kg	3800	3800
Altezza di sollevamento	m	15,7	15,7
Sbraccio massimo	m	13	13
Altezza massima alla massima portata	m	9,8	9,8
Sbraccio alla massima portata	m	5,5	5,5
Portata alla massima altezza	kg	2500	2500
Portata al massimo sbraccio	kg	700	700
Rotazione della torretta	gradi	415°	415°
Motore ad emissioni ridotte (Euro 2)		4 cilindri turbo	
Potenza a 2400 giri/min (97/68/CE)		74,9 kW (102 CV)	
Velocità			
1ª marcia	km/h	16	7
2ª marcia	km/h	40	25
(velocità massima autolimitata)			

Con forche su stabilizzatori - Rotazione 415°

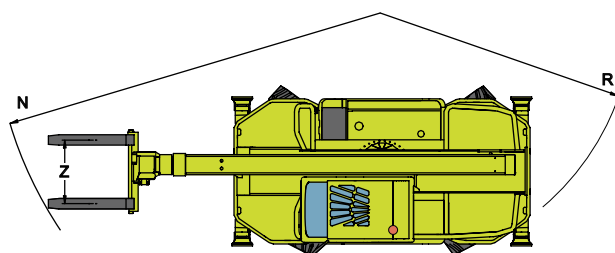
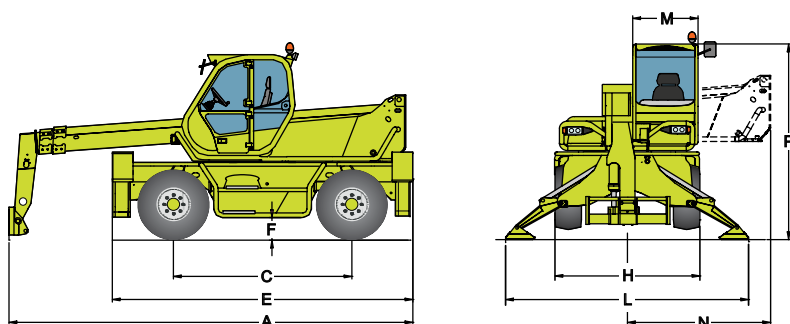


Con forche su ruote - Frontale



Dimensioni		38.16 S - 38.16
A	mm	6240
C	mm	2760
E	mm	4645
F	mm	350 ⁽¹⁾
H	mm	2240
L	mm	3750
M	mm	995 ⁽²⁾
N	mm	2220
P	mm	2850
R	mm	3920
S	mm	6000
Z	mm	850

⁽¹⁾ W65 mm su Roto 38.16 S. Valore a metà corsa delle sospensioni.
⁽²⁾ Larghezza utile interna.





Servizio di prossimità

Scegliere una macchina Merlo significa scoprire giorno dopo giorno i vantaggi di tecnologie avanzate e l'affidabilità di macchine sicure e confortevoli alle quali si può chiedere il massimo.

La volontà di mantenere uno stretto legame con la clientela si manifesta nei servizi Merlo Service e si consolida attraverso gli oltre 500 centri di assistenza nel mondo, apportando quei valori che solo l'esperienza e le tecnologie innovative possono garantire.

Costruttori di professionalità

Superficialità, incuria e mancato rispetto delle più elementari regole di sicurezza sono le principali cause di incidente nell'utilizzo di macchine ed attrezzature, evidenziando sovente la mancanza di un adeguato iter addestrativo. Il binomio formazione e sicurezza deve appartenere al patrimonio professionale di ognuno, deve essere parte di un bagaglio culturale da arricchire continuamente con percorsi formativi per i quali il Centro di Formazione e Ricerca Merlo è un sicuro punto di riferimento internazionale.

Finanziare gli acquisti

Merlo Finance è una gamma di prodotti finanziari su misura, realizzati per agevolare gli acquisti e per ottimizzare la gestione operativa e finanziaria della propria azienda. Condizioni economiche competitive, efficienza amministrativa e semplicità delle procedure sono valorizzate da un supporto tecnico che permette di personalizzare la proposta finanziaria, integrando anche servizi a valore aggiunto quali l'assicurazione e la documentazione contrattuale personalizzata.



MERLO S.P.A.

Via Nazionale 9

12020 S. Defendente di Cervasca - Cuneo - Italia

Tel. +39 0171 614111 - Fax +39 0171 614100

www.merlo.com info@merlo.com

AZIENDA CON SISTEMA DI
GESTIONE PER LA QUALITÀ
CERTIFICATO DA DNV
= UNI EN ISO 9001:2000 =