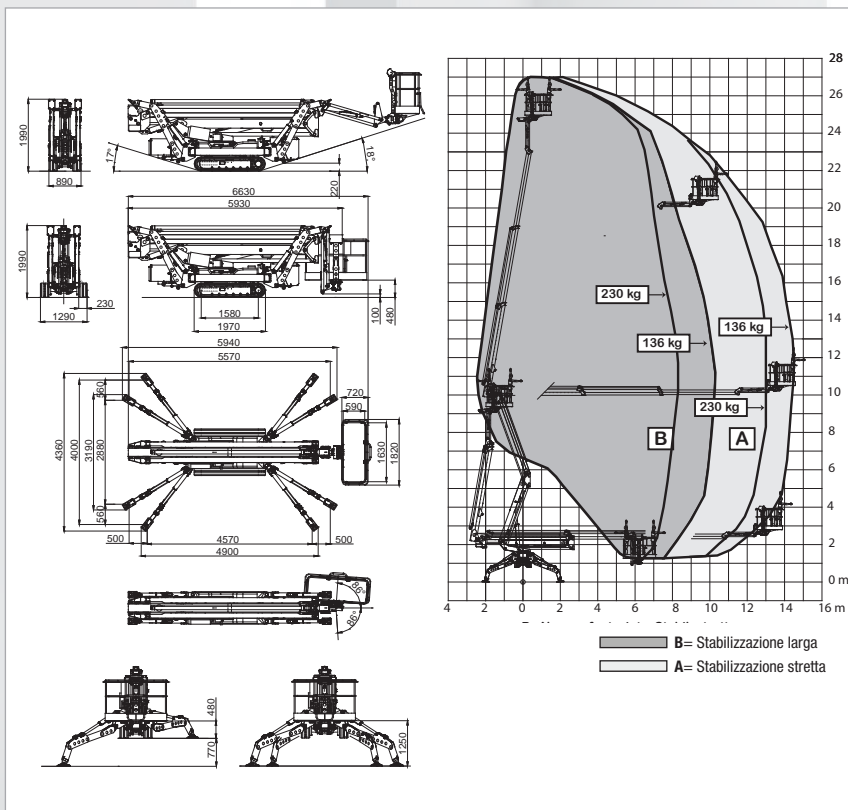


SERIE SPIDER 27.14

La più compatta e facile all'utilizzo

- Solo 88 cm (35") di larghezza per passare da una singola porta
- Completamente automatica in stabilizzazione e richiusura dei bracci in sagoma
- Rapida nei movimenti anche in multifunzione
- Ottima altezza di superamento ostacoli tramite il doppio pantografo
- Semplice manutenzione
- Semplice e intuitiva dotazione di bordo

- Aria, Acqua, 220 V in navicella
- Assenza di tubazioni esterne
- Disponibile in versione IBRIDA con batterie agli Ioni di Litio
- Completamente protetta con carterature in metallo particolarmente resistenti agli urti
- Navicella spaziosa, con portata 230Kg (2 persone)
- Possibile utilizzo con argano di sollevamento intercambiabile con navicella



		STD	E	ED
DATI TECNICI				
Altezza massima di lavoro	m		27,01	
Altezza piano calpestio	m		25,01	
Sbraccio laterale massimo	m		15,11	
Angolo di rotazione torretta	°		360	
Dimensioni navicella in alluminio	m		1,80x0,80	
Angolo di rotazione navicella	°		86+86	
Portata massima navicella	Kg		230	
Lunghezza richiusa (navicella smontata)	m		6,71 (5,93)	
Larghezza minima richiusa	m		0,89	
Altezza minima richiusa	m		1,99	
Ingombro Stabilizzazione	Larga	m	4,00 x 4,57	
	Stretta	m	2,88 x 5,57	
Pendenza massima superabile	gradi/%		14° (31%)	
Pendenza laterale massima	gradi/%		17° (31%)	
Velocità massima	Km/h	2,0	1,2	2,0
PESI		STD	E	ED
Peso in ordine di lavoro*	Kg	5000*	5120*	5200*
Carico al suolo macchina su cingolo	KN/m ²	5,11	5,42	5,42
Carico al suolo macchina stabilizzata	KN/m ²	2,68	2,84	2,84
Forza massima su uno stabilizzatore	KN	31,9*	33,8*	33,8*
POTENZA		STD	E	ED
Motore D902 Kubota diesel	CV/Giri'	22/3600	-	22/3600
Motore Elettrico 220 Vac	CV/Giri'	3/230	3/230	-
Motore Elettrico 24Vdc	CV/KW	-	7,4/24	7,4/24
Capacità batterie traz.	24Vdc Ioni di Litio	Ah	-	400
Carica batterie	Batt. Ioni/Litio	Ah	-	100/50

* Soggetto a variazione a seconda della configurazione.