



Altezza massima di sollevamento: 24,60 m
Sbraccio massimo: 19,00 m
Trasmissione idrostatica a controllo elettronico
Correttore di livello automatico
Stabilizzatori pivotanti

tracce.com

REV05

RTH5.25*Smart*

Magni Telescopic Handlers srl

Via Magellano, 22 - 41013 Castelfranco Emilia, Modena, Italia - Tel: +39 059 8630811 - Fax: +39 059 8638012

commerciale@magnith.com - www.magnith.com

Diagramma portate su stabilizzatori estesi 360°

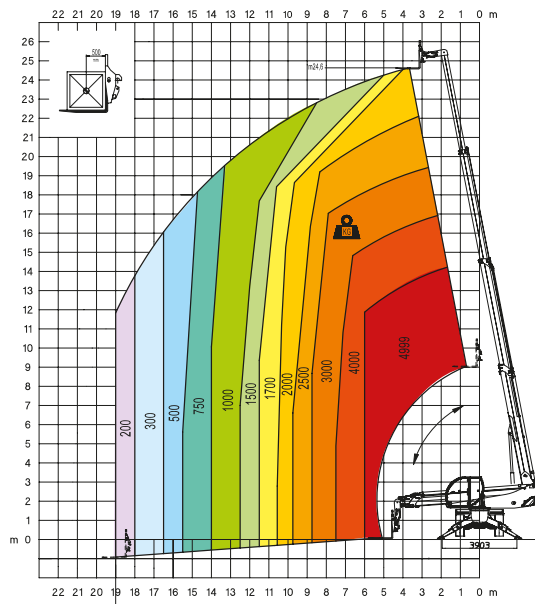
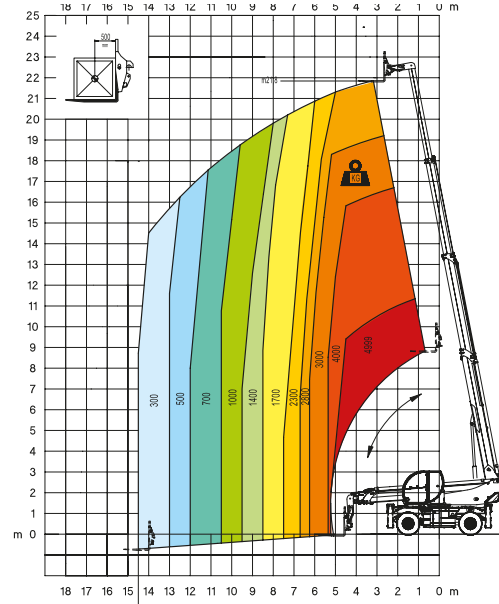
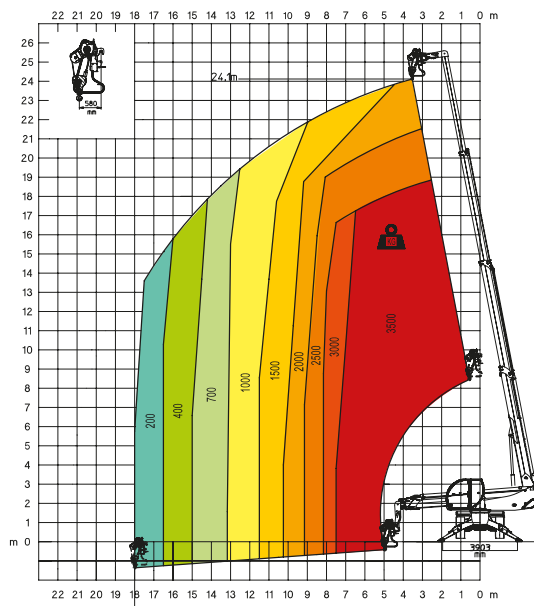


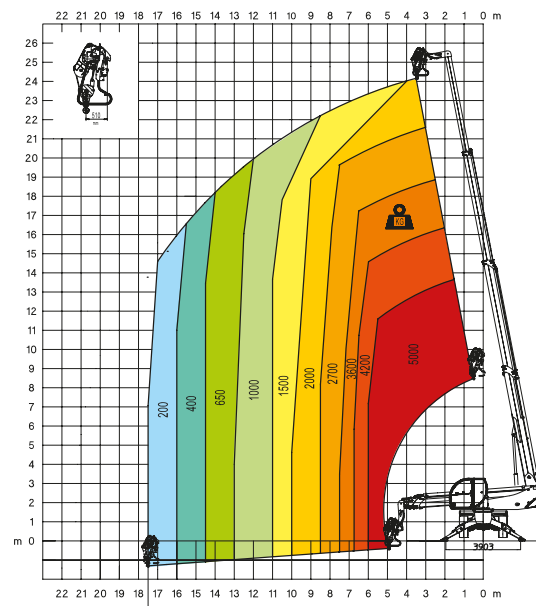
Diagramma portate frontale su pneumatici



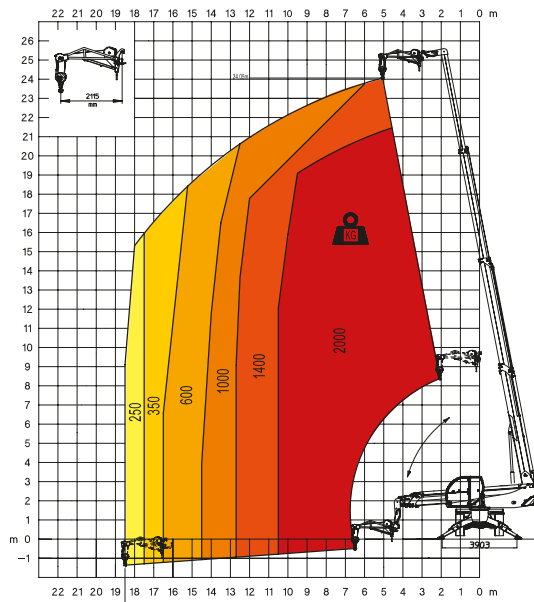
W 3,5
argano 3,5 tonnellate



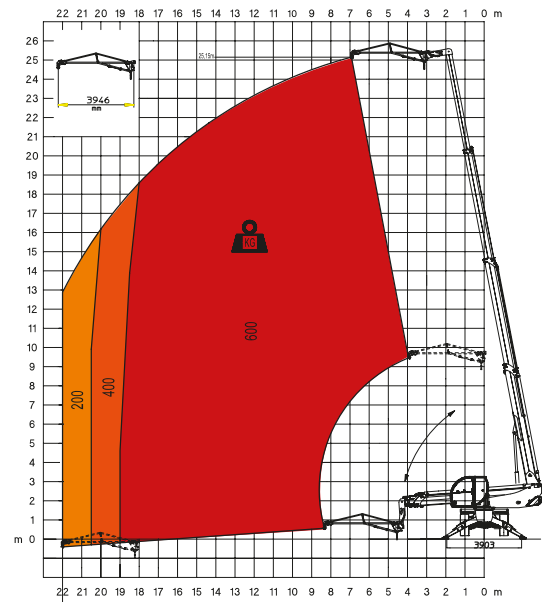
W 5
argano 5 tonnellate

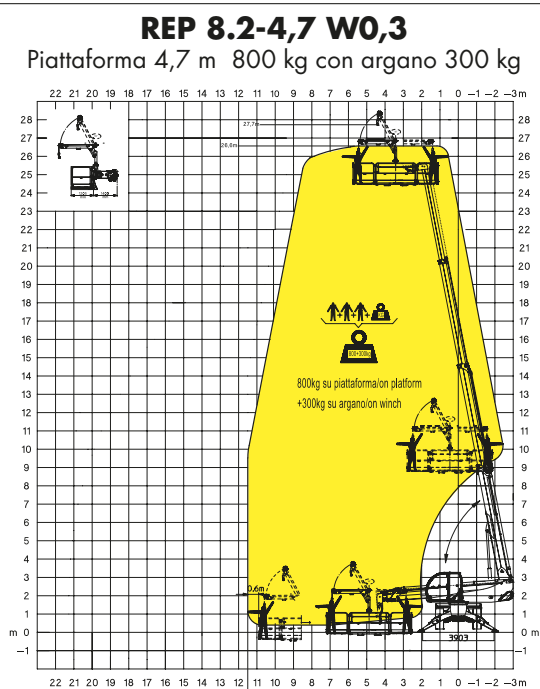
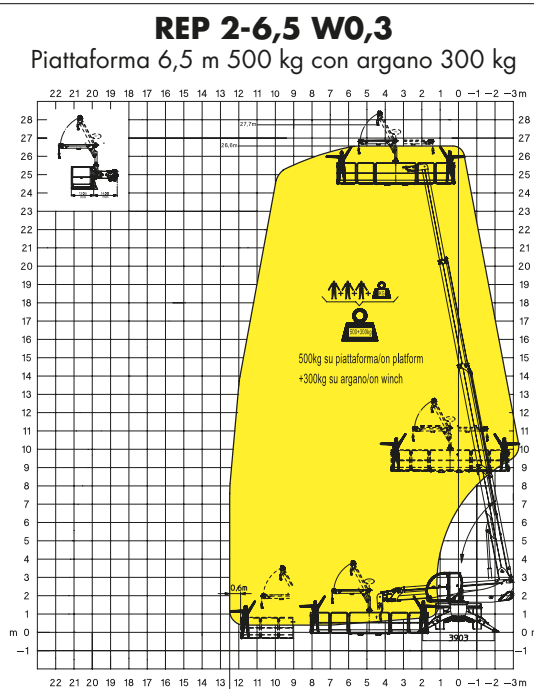
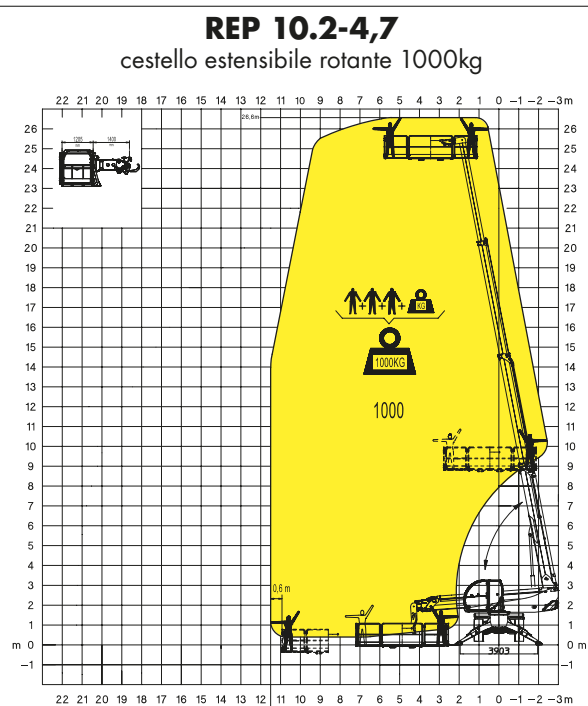
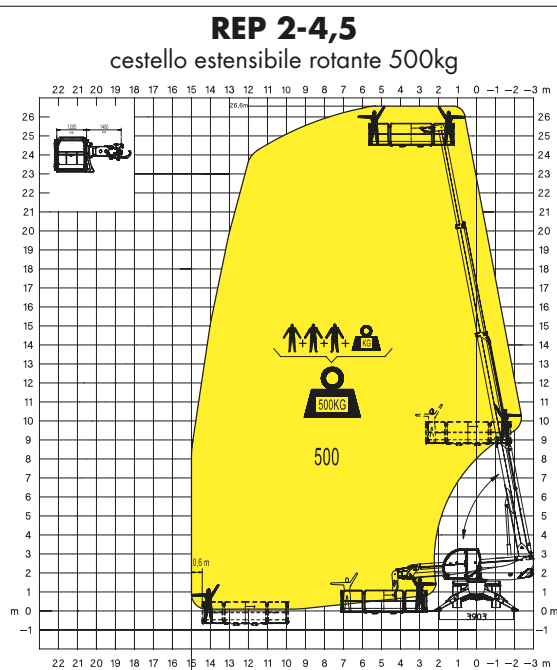
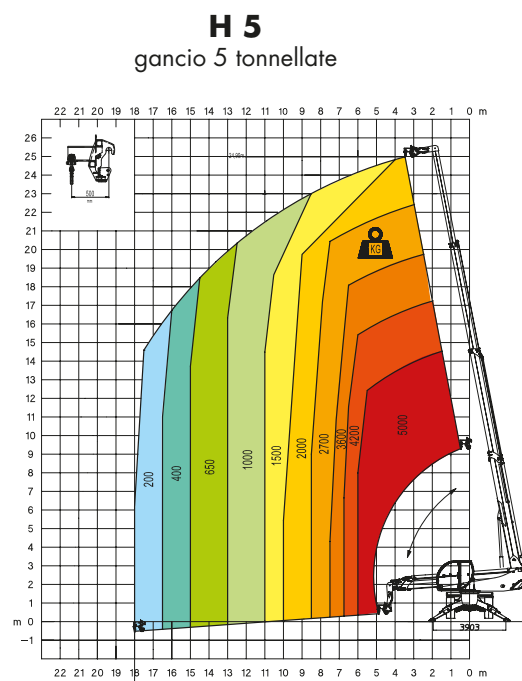
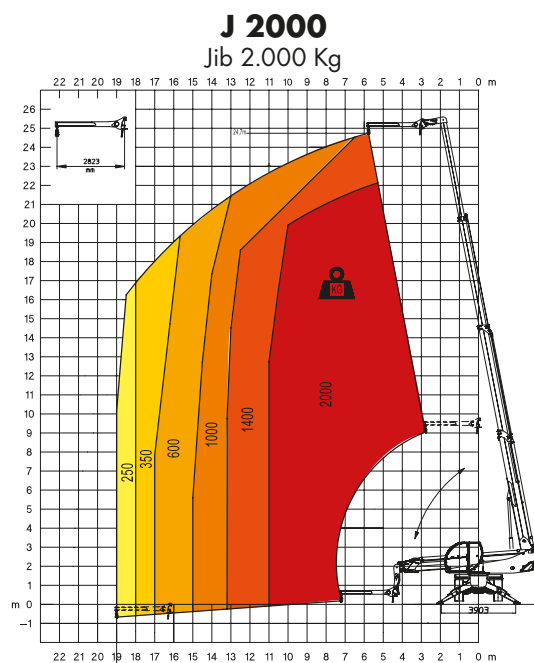


JW 2000
jib con argano 2000



J 600
Jib 600 Kg





DESIGNAZIONE MACCHINA	Sollevatore telescopico rotativo	RTH 5.25 Smart			
	Capacità massima di sollevamento	4.999 Kg (baricentro 500 mm)			
	Altezza massima di sollevamento	24,60 m			
MOTORE - DEUTZ	Modello	Deutz TCD 3.6 L4 Stage IV		Deutz TCD 3.6 L4 EDG - stage 3A compliant	
	Potenza nominale	100 kW - 134 cv a 2.200 giri/min		100 kW - 134 cv a 2.200 giri/min	
	Coppia massima	500 Nm a 1.600 giri/min		500 Nm a 1.600 giri/min	
	Cilindrata	3,6 l		3,6 l	
	Numero cilindri	4 in linea		4 in linea	
	Alimentazione	Diesel a iniezione diretta turbocompresso		Diesel a iniezione diretta turbocompresso	
	Impianto di raffreddamento	Acqua — intercooler		Acqua — intercooler	
MOTORE - JCB	Modello	JCB ECOMAX stage IV i		JCB DIESELMAX stage 3A	
	Potenza nominale	93 kW - 126 cv a 2.200 giri/min		97 kW - 131 cv a 2.200 giri/min	
	Coppia massima	550 a 1.500 giri/min		532 a 1.500 giri/min	
	Cilindrata	4.399		4.399	
	Numero cilindri	4		4	
	Alimentazione	Diesel a iniezione diretta turbocompresso		Diesel a iniezione diretta turbocompresso	
	Impianto di raffreddamento	Acqua — intercooler		Acqua — intercooler	
TRASMISSIONE	Tipo	Idrostatica			
	Modello	Bosch — Rexroth			
	Massima pressione	500 bar			
	Cilindrate	Pompa a cilindrata variabile a controllo elettronico. Motore a cilindrata variabile			
	Cambio	Dropbox a 2 rapporti avanti e indietro			
ASSALI E FRENI	Tipo	Assali con riduttori epicicloidali			
	Assale posteriore	Oscillante, sterzante con bloccaggio idraulico			
	Assale anteriore	Oscillante, sterzante con livellamento automatico +/-10°			
	Freno di servizio	Multidisco a bagno d’olio su ogni assale a comando idraulico			
	Freno di stazionamento	Idraulico ad azione negativa			
	Misure pneumatici	445/65 R22,5			
PRESTAZIONI	Velocità massima traslazione	40 km/h			
	Sforzo max di trazione al gancio	66 kN			
	Pendenza superabile	41%			
	Raggio di sterzata (alle forche)	6.410 mm			
MASSE	Totale a vuoto	17.230 kg			
	Anteriore a vuoto (braccio retracts e abbassato)	7.600 Kg			
	Posteriore a vuoto (braccio retracts e abbassato)	9.630 kg			
CAPACITÀ SERBATOI E IMPIANTI		Deutz stage IV	Deutz stage3A	JCB stage IV i	JCB stage 3A
	Gasolio	180 l	180 l	180 l	180 l
	AdBlue	10 l	n.a.	n.a.	n.a.
	Olio idraulico	190 l	190 l	190 l	190 l
	Olio motore	8 l	8 l	14 l	14 l
	Acqua di raffreddamento	20 l	20 l	24 l	24 l
IMPIANTO IDRAULICO PER MOVIMENTI	Pressione max di lavoro	350 bar			
	Tipologia impianti	Load sensing			
	Pompa servizi	Bosch Rexroth — A cilindrata variabile			
	Distributore per movimenti braccio e torretta	Danfoss — Valvola elettroproporzionale SIL 2			
	Distributore per stabilizzatori	Bosch Rexroth — Attuatori elettro-idraulici			
	Comando movimenti	2 joystick Danfoss a due assi con dispositivo uomo morto — Gestione con tecnologia CAN bus			
CONFORMITÀ NORMATIVE	EN 13849: riguardante la sicurezza di tutti i controlli della macchina EN 13000: riguardante gli standard delle gru idrauliche EN 280: riguardante gli standard delle piattaforme aeree FOPS/ROPS 97/68/CE: riguardante gli standard di emissioni dei motori				

