



YANMAR



*Semplicemente
il migliore*



Motore	3TNV70-WBVB
Potenza netta	12,5 CV
Peso operativo	1235 kg
Forza di penetrazione (braccio)	5,6 kN
Forza di scavo (benna)	13,7 kN

Innovazione



JOYSTICK



ERGONOMIA MIGLIORATA

L'uso dei joystick su entrambi i lati del sedile consente di migliorare la posizione dell'operatore e di conseguenza il comfort durante il lavoro.

Grazie ai joystick, l'operatore ha inoltre un maggiore controllo sui movimenti della macchina. Manovrabilità, produttività e precisione sono migliorate.

SEMPLICITÀ E ROBUSTEZZA

Yanmar ha deciso di utilizzare gli stessi joystick collaudati e testati installati sui mini escavatori più pesanti. Questo sistema di concezione avanzata offre le seguenti caratteristiche:

- Minore rischio di danni e tempi di inattività.
- Maggiore durata in servizio.

ALTRE CARATTERISTICHE

- Peso operativo: 1235 kg.
- Sottocarro più lungo della sua classe con i suoi 1440 mm.
- Sottocarro estensibile di concezione unica: distanza ridotta tra le parti scorrevoli, nessun accumulo di terra durante l'estensione del sottocarro.
- Lama estensibile e ripiegabile con la massima semplicità.
- Un ampio cofano motore consente di accedere rapidamente ai componenti principali.



Stabilità eccellente



Il modello ViO12 ha un peso operativo di 1235 kg e il sottocarro più lungo della sua classe (1440 mm) con un conseguente miglioramento reale del comfort dell'operatore. L'operatore può avvalersi di una guida più regolare e migliorare la propria produttività.

La macchina è inoltre più stabile con carichi pesanti o accessori. Ciò è molto importante nelle applicazioni fondamentali per questo tipo di mini escavatori, ad esempio nelle operazioni di demolizione.

I MIGLIORI COMPONENTI

Tutti i componenti del ViO12 sono progettati per rendere la macchina affidabile, durevole e in grado di eseguire lavori impegnativi.





CINEMATICA

Prestazio

Altezza di scarico: **2 370 mm**

Forza di penetrazione
del braccio:
5.6 kN

Forza di scavo
della benna:
13.7 kN

Profondità di scavo verticale: **1 650 mm**

Profondità di scavo: **1 950 mm**



VANTAGGI PER IL CLIENTE



MIGLIORI PRESTAZIONI



TEMPI DI CICLO MIGLIORI



MAGGIORE PRODUTTIVITÀ

ni elevate

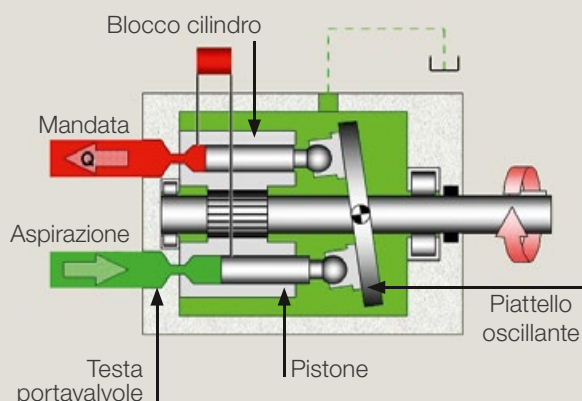


MOTORE

Il mini escavatore ViO12 è dotato di un motore diesel Yanmar 3TNV70 in grado di offrire una potenza di 9,2 kW con una coppia di 52 Nm. Questa caratteristica consente di migliorare enormemente le prestazioni della macchina.



IMPIANTO IDRAULICO



Diversamente dagli standard di settore per questa categoria di macchine, Yanmar utilizza una pompa assiale a portata variabile che adatta la portata in funzione del carico, consentendo operazioni più regolari e migliorando il comfort dell'operatore. La notevole portata della pompa (22 l/min.) e la sua elevata pressione di esercizio (210 bar) consentono inoltre di migliorare la produttività della macchina e la velocità di movimento durante il lavoro.



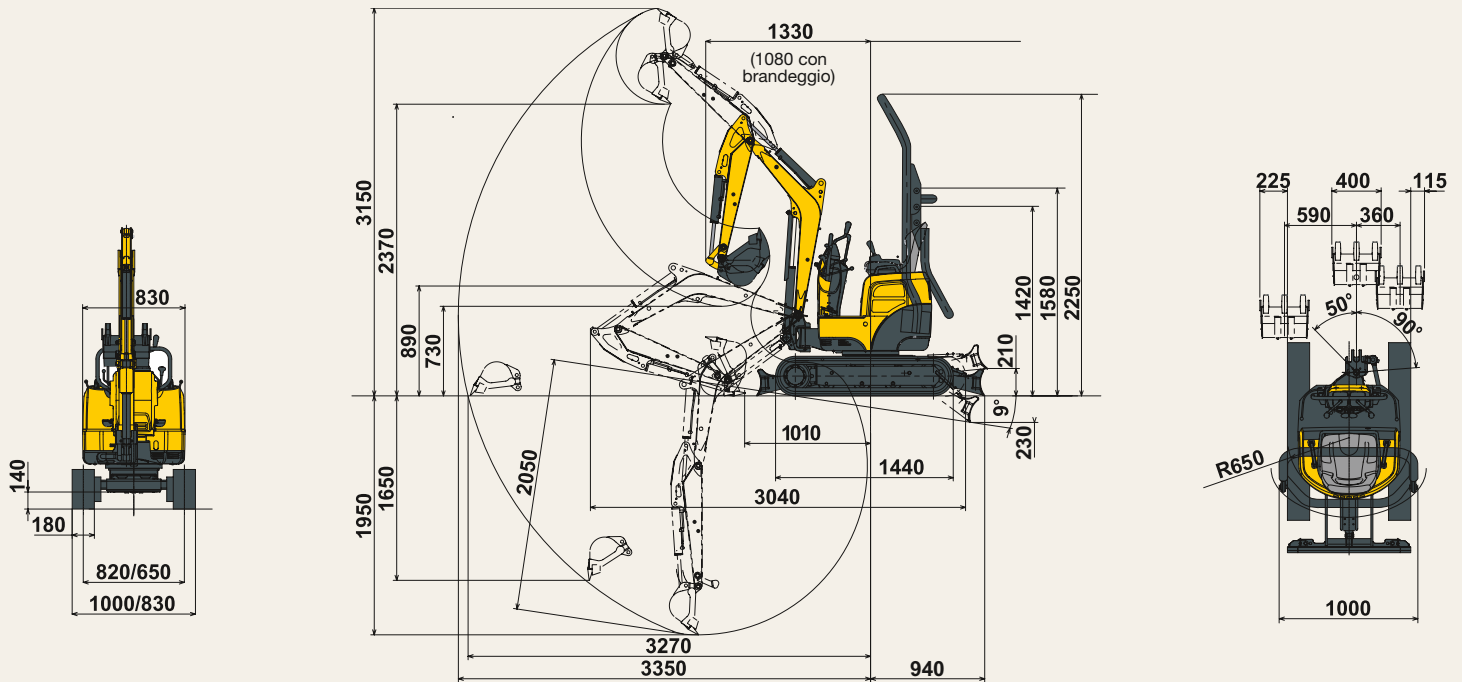
PRESTAZIONI

L'attenzione dedicata alla qualità dell'impianto idraulico garantisce prestazioni eccellenti mentre la combinazione ottimale tra le forze di scavo e i cicli di lavoro del ViO12 offre un eccezionale livello di produttività.



Rotazione della cabina:
10 giri/min.

Caratteristiche tecniche



Motore	
Yanmar diesel a 3 cilindri	3TNV70-WBVB
Potenza nominale	9,2 kw/12,5 CV/2000 giri/min.
Cilindrata	854 cm ³
Coppia massima	48,1 ~ 52 N.m./1500 giri/min.
Circuito idraulico	
Capacità impianto	14,3 l
Pressione massima	210 bar
Pompa doppia a pistoni con portata variabile	2 x 11 l/min.
Prestazioni	
Velocità di traslazione	da 2,1 a 4 km/o
Velocità di rotazione	10 giri/min.
Forza di scavo (braccio/benna)	570 / 1400 kgf
Rotazione braccio di scavo (Sx/Dx)	50° / 90°
Pressione al suolo	0,26 kg/cm ²
Pendenza superabile	30°
Larghezza cingoli	180 mm
Luce libera al suolo	140 mm
Lama (larghezza x altezza)	830 / 1000 x 220 mm
Altre caratteristiche	
Serbatoio gasolio	12 l
Sistema di raffreddamento	2,5 l
Dimensioni di trasporto (L x l x A)	3040 x 1000 x 1420 mm
Livello di rumore LwA	88 dBA

Lama abbassata												
A	Mass.			2,5 m			2,0 m			1,5 m		
B	W	N		W	N		W	N		W	N	
2,0	*185	115	*185	*185	120	*190	*185	145	*185	-	-	-
1,5	125	95	230	155	120	*205	*205	165	*205	-	-	-
1,0	115	90	*230	145	115	*240	200	160	*270	*380	255	*370
0,5	110	85	*245	145	100	*270	195	150	*345	305	210	*550
0	115	85	*260	140	100	*305	185	140	*385	275	205	*600
-0,5	125	90	*280	145	105	*305	180	135	395	260	210	615

Lama sollevata												
A	Mass.			2,5 m			2,0 m			1,5 m		
B	W	N		W	N		W	N		W	N	
2,0	*185	110	*185	*185	120	*190	*185	145	*185	-	-	-
1,5	125	90	160	155	115	*205	205	160	*205	-	-	-
1,0	115	85	145	145	110	180	200	155	*265	380	245	*365
0,5	110	80	130	145	100	170	195	145	230	305	200	355
0	115	80	140	135	100	175	185	140	230	270	200	335
-0,5	125	90	155	140	100	165	175	130	215	260	200	330

Stampato in Francia - Le caratteristiche e illustrazioni di questo depliant sono soggette a modifi che a discrezione del costruttore senza preavviso. Per ulteriori informazioni, Vi preghiamo di contattare il Vostro distributore Yanmar Construction Equipment Europe.